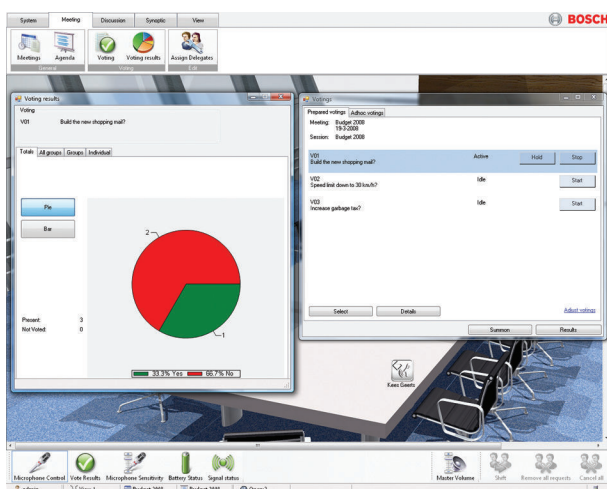


# DCN-SWPV Модуль «Парламентское голосование» программы для конференций

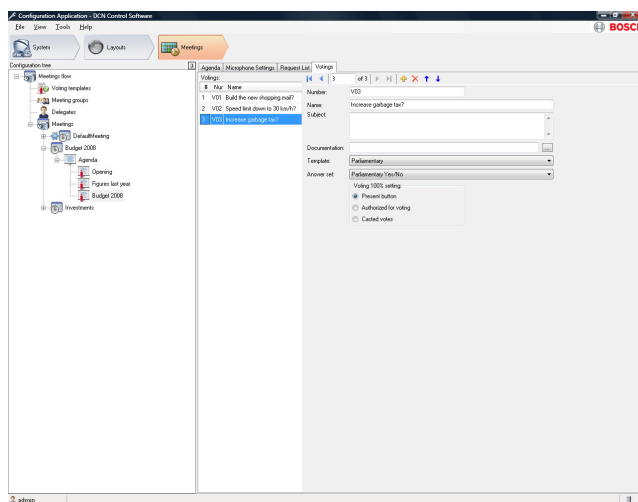
www.bosch.ru



- ▶ Полный контроль оператора над сессиями парламентского голосования
- ▶ Широкие возможности для подготовки предложений для голосования
- ▶ Вывод результатов голосования на принтеры
- ▶ Широкий спектр параметров настройки голосования

ПО DCN-SWPV Conference Software Parliamentary Voting представляет собой программный модуль для подготовки и управления парламентским голосованием.

## Функции



Подготовка голосования

### Области применения

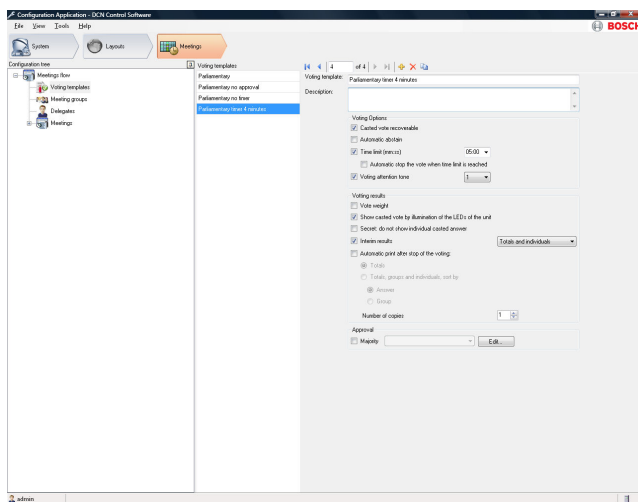
Программа поддерживает ряд функций, включая подготовку голосования, задание значений параметров голосования, запуск голосования и управление им.

В конфигурационном приложении голосование может быть подготовлено, а в приложении оператора голосование может быть начато и отображены его результаты.

### Голосование

Голосование является факультативной частью каждого пункта повестки дня. Голосование может состоять из целого ряда предложений, каждое из которых голосуется.

Подготовка к голосованию осуществляется в два этапа. Сначала определяются шаблоны голосования. Шаблон включает в себя наиболее общие параметры, например, автоматическую печать, секретность, параметры большинства и т.д. Затем создается отдельное голосование. Здесь определяются количество, тема, шаблон и список ответов. Может быть указана ссылка на документ, который может быть активирован из приложения оператора. Этот документ может использоваться в качестве дополнительного источника информации при голосовании по определенному вопросу.



Шаблон голосования

### Оператор

Оператор выбирает нужное название из подготовленного списка и начинает голосование, участники пользуются своими устройствами для регистрации голосов. Оператор полностью контролирует процедуру голосования и может остановить или отложить ее в любое время.

Возможно также начать процедуру голосования, которая не была подготовлена заранее (специальное голосование).

### Дисплей

Программное приложение имеет возможность отображения хода голосования и его окончательных результатов на экране компьютера. Результаты голосования могут также отображаться на пультах участников, оборудованных дисплеями. Помимо этого, имеется функция автоматической печати результатов голосования по его окончании.

### Состав изделия

Количество	Компонент
1	Код авторизации

### Информация для заказа

#### DCN-SWPV Модуль «Парламентское голосование» программы для конференций

используется только в сочетании с DCN-SW. Необходимо приложение DCN-SWDB, если требуется регистрация индивидуальных результатов поименного голосования. номер для заказа **DCN-SWPV**

**Представлен (кем/чем):**

**Russia:**  
Robert Bosch ООО  
Security Systems  
13/5, Akad. Korolyova str.  
129515 Moscow, Russia  
Phone: +7 495 937 5361  
Fax: +7 495 937 5363  
Info.bss@ru.bosch.com  
ru.securitysystems@bosch.com  
www.bosch.ru